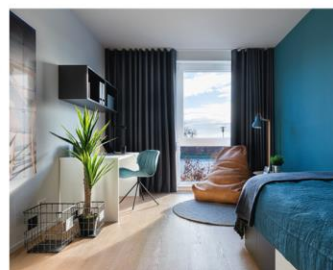


Innovativer Modulbau



www.daiwahousemodular.eu





Dipl.-Ing. **Andreas Göbel** MA, Architekt

Senior Projektentwickler / Vertrieb Deutschland

Daiwa House Modular Europe (vormals Jan Snel)

Erfahrungen:

- **Projektentwicklung** auf Bauherrenseite
- Wohnungsneubau in **Modulbauweise** für die VONOVIA
- Immobilien-Marketing
- Architekturbüros

→ QR zu Kontaktdaten

Facts & Figures



68

Jahre Erfahrung

48.500

Mitarbeiter

445

Unternehmen

Nr. 7

Weltgrößter Baukonzern

1.984.000

Realisierte Wohneinheiten

€32

Umsatz in Milliarden

26

Länder



Daiwa House[®]
Group

Warum Modulbau?



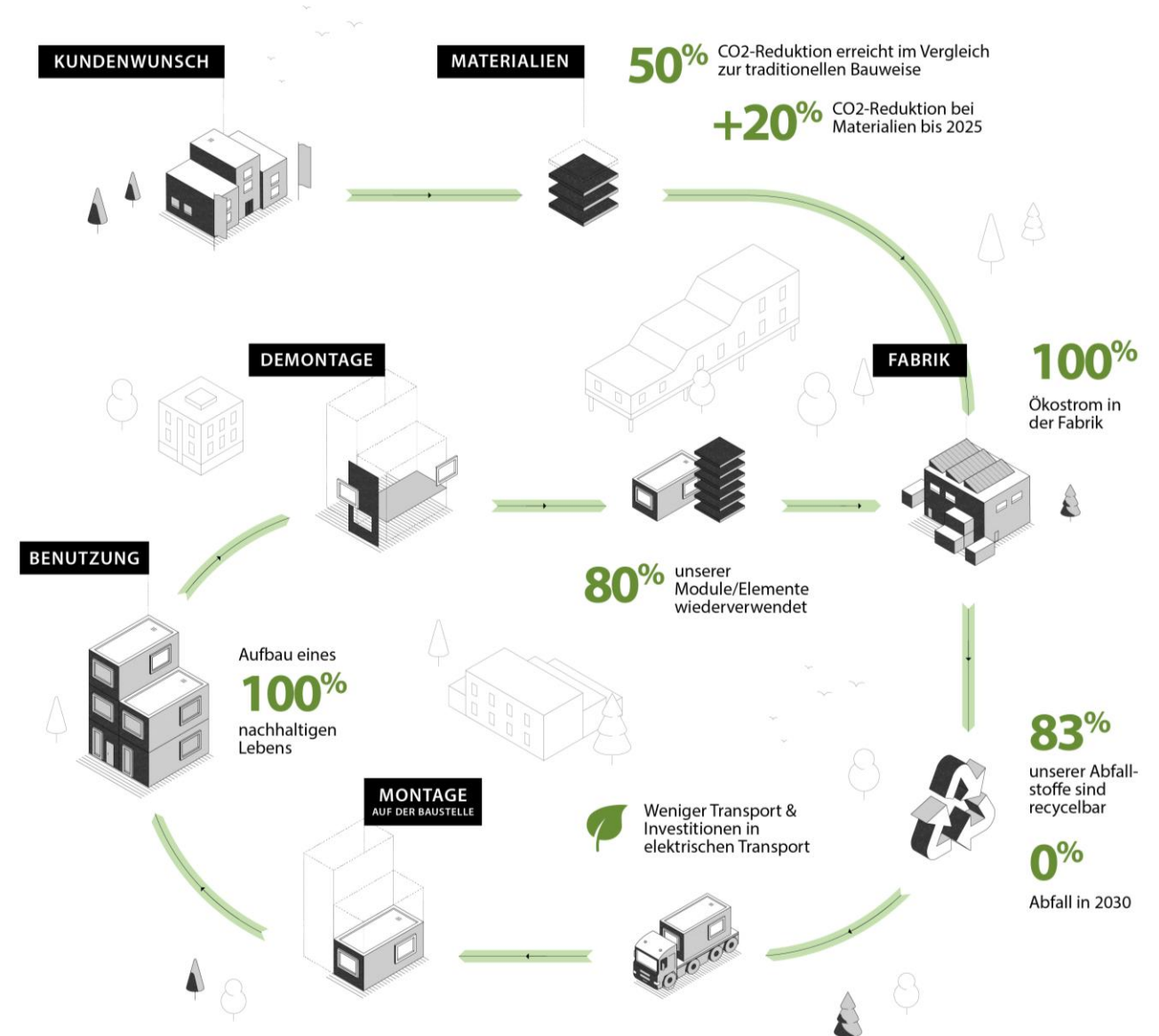
Innovativer
Modulbau
Hier entsteht das höchste
Modulgebäude der EU
www.jansnel.de
jansnel

02 jansnel

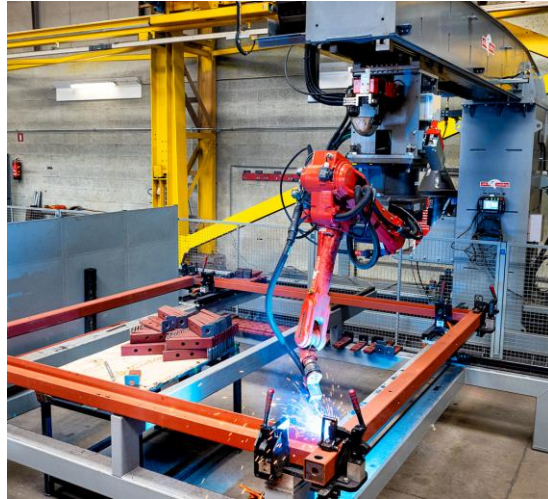
01 jansnel

Zirkulär und CO₂-optimiert Bauen

- ✓ **Kreislauf/Wiedernutzung von Modulen** und Bauelementen (solide >>> 2-3 „Leben“)
- ✓ **Cradle to Cradle** ganzer Gebäude zum ReUse
- ✓ **Rücknahme-Garantie mit Vergütung**
- ✓ **Alle** Energiekonzepte und **KfW Standards** (BEG/KfW 40, 40+, 40NH) möglich
- ✓ **Bilanzierung** der CO₂-Emissionen
- ✓ **Optimierung** vom CO₂-Ausstoß: **-50%**
- ✓ **Aktl. 80% Materialnachnutzung & ESG-Report**

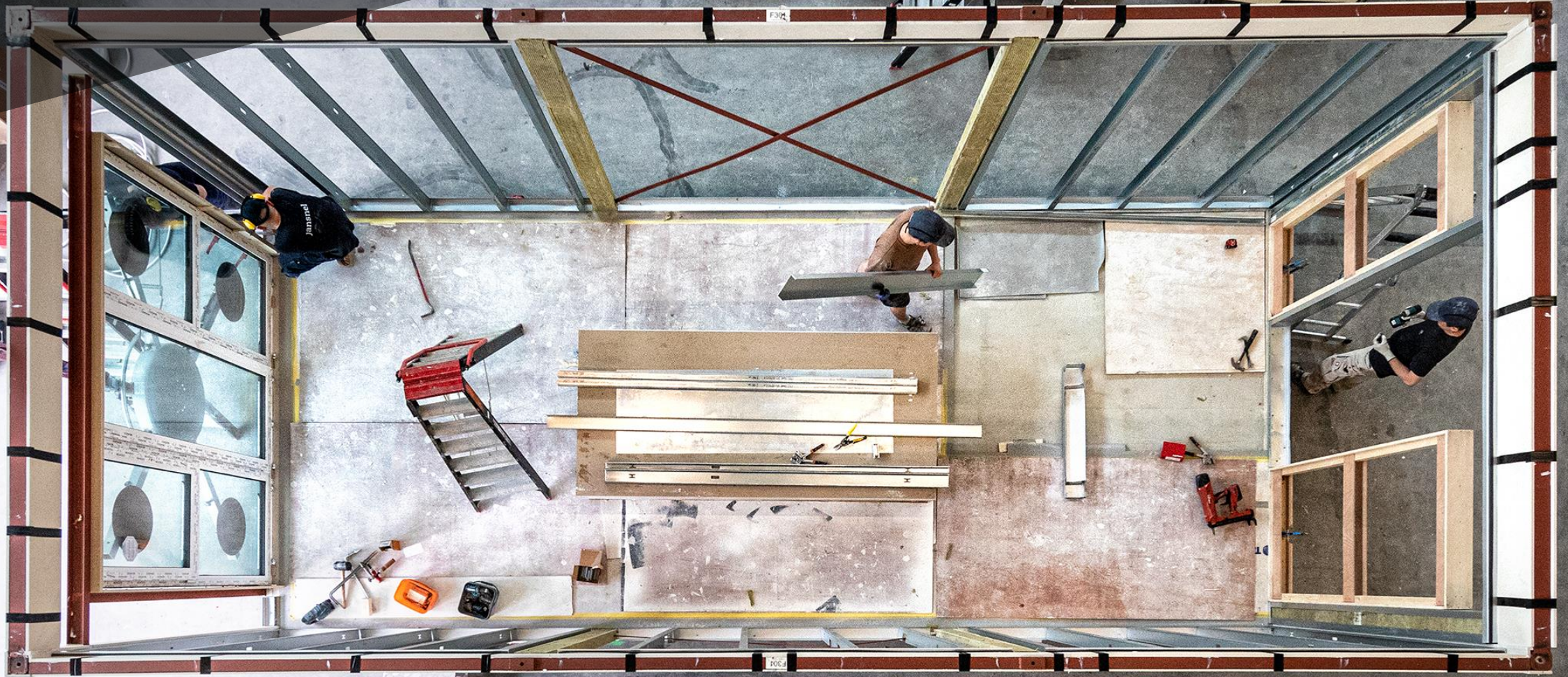


Weitere Vorteile vom modularen Planen und Bauen



- **Halbe** Planungs- & Bauzeit
- Höhere **Qualität** zu >90% vorgefertigt
- Wohngebäude aus Beton & Stahl – **im Kreislauf!**
- **Automatisierte Fertigung** gegen Fachkräftemangel
- Kalkulierbare **Festpreise**
- Gebäude mit **Architektur-Anspruch** sind nachhaltig
-

Herstellung Module



Montage der Module



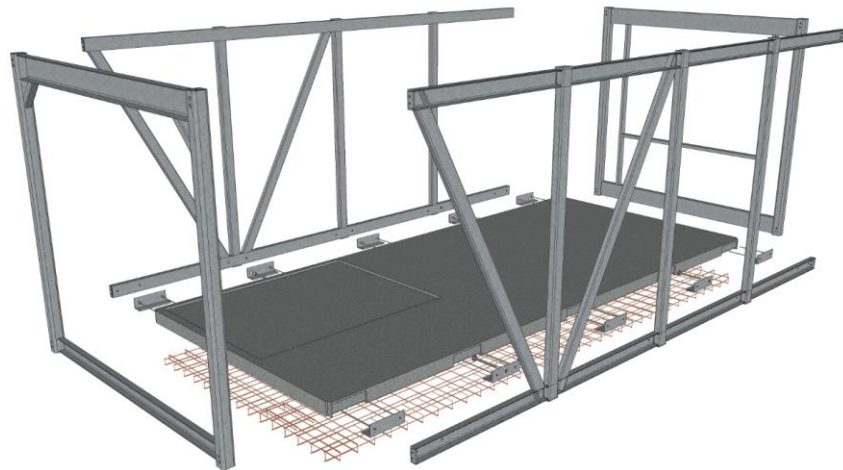
zeitgleich Fundamentarbeiten

Setzen der Module



Standardisierte Wohngrundrisse zum ReUse

- ✓ Katalog & Planungsleitfaden
- ✓ verschiedene Ausstattungsqualitäten



Standardisierte Wohnkonzepte zum ReUse

- ✓ Punkthäuser
- ✓ Mehrspanner
- ✓ Laubengänge
- ✓ Mittelgänge
- ✓ Ecklösungen



Fertig!



Herzlichen Einladung zum höchsten Modulgebäude der EU



Innovativer Modulbau



Mit Architektur-Anspruch

Größter industrieller Baukonzern

Hybridmodule aus Stahl & Beton

Bis zu 50% weniger CO₂

Bei halber Bauzeit



www.daiwahousemodular.eu

